

# RHYFALLTOWER

herausragend wohnen







# INHALT

WOHNEN ÜBER DEM RHEINFALL <b>DER RHYFALLTOWER</b>	<b>4</b>
ALLES VOR DER HAUSTÜR <b>DIE UMGEBUNG</b>	<b>6</b>
IHRE NACHBARSCHAFT <b>DAS NEUE RHYTECH-QUARTIER</b>	<b>10</b>
HERAUSRAGEND WOHNEN <b>DIE EIGENTUMSWOHNUNGEN</b>	<b>12</b>
LIEBE AUF DEN ERSTEN BLICK <b>DIE AUSSICHT</b>	<b>14</b>
DRINNEN UND DOCH DRAUSSEN <b>DAS VIERJAHRESZEITENZIMMER</b>	<b>16</b>
IHR WUNSCHDESIGN <b>DER WOHNUNGSKONFIGURATOR</b>	<b>18</b>
EINZIGARTIG IN VIELERLEI HINSICHT <b>DIE VORZÜGE</b>	<b>20</b>
MEHR ALS WOHNEN <b>DIE GRUNDRISSSE</b>	<b>21</b>

WOHNEN ÜBER DEM RHEINFALL

# DER RHYFALLTOWER

Auf historischem Grund entsteht der imposante RhyfallTower als Herzstück eines lebendigen Quartiers. Er bietet eine neue Lebenswelt an exquisiter Lage. Das innovative Projekt ist in vielerlei Hinsicht einzigartig und eine neue Definition für herausragendes Wohnen.

Hier erwarten Sie 96 einzigartige Eigentumswohnungen mit grosszügigen Grundrissen und lichtdurchfluteten Räumen sowie eine einmalige Aussicht auf den Rheinfall und die umliegende, weite Landschaft bis in die Alpen. Herzlich willkommen in Ihrem neuen Zuhause.







## **DER RHYFALLTOWER IN ZAHLEN**

78 Meter Gebäudehöhe  
24 Stockwerke  
96 Eigentumswohnungen  
mit 3.5 bis 5.5 Zimmern







Rund um Ihren neuen Rückzugsort im RhyfallTower in Neuhausen am Rheinfall finden Sie ein vielfältiges Freizeit-, Gastro- und Kulturangebot. So abwechslungsreich wie Ihre neue Aussicht vom RhyfallTower ist auch das malerische Schaffhausen und seine Umgebung.



**Beste Anbindungen:**  
in nur vier Minuten in Schaffhausen.



**Energie tanken:**  
erholsame Spaziergänge am schönen Rhein.



**Einkaufen:**  
schlendern in den lebendigen Gassen der Altstadt von Schaffhausen.

# DIE UMGEBUNG

Eingebettet zwischen Rhein und Galgenbuck bietet die Gemeinde Neuhausen am Rheinfall alles, was es zum Leben braucht. In nur wenigen Minuten sind Sie in der Stadt Schaffhausen und geniessen all ihre Vorzü-

ge. Zugleich profitieren Sie von sehr guten Verbindungen zu den Zentren Zürich und Winterthur. Der Rhyfall-Tower befindet sich in bester Umgebung, mitten in einem lebendigen Quartier. Es ist der ideale Ort zum

Wohnen, Arbeiten und Leben – für Paare, Alleinstehende oder Familien mit Kindern. Hier fühlen sich alle zu Hause.



## Vom RhyfallTower nach:

Rheinfall

Schaffhausen

Winterthur

Zürich

Basel



**Bus/Auto**

4 Minuten

7–10 Minuten

27 Minuten

40 Minuten

89 Minuten



**Zug**

4 Minuten

37 Minuten

48 Minuten

71 Minuten



**Zu Fuss**

10 Minuten

35 Minuten



- R RhyfallTower-Eigentumswohnungen
- B Badischer Bahnhof
- B Bushaltestelle
- M Migros
- E Einkaufen
- C Café/Restaurant
- P Panoramabar

- P Park
- N Naherholung
- S Schwimmbad
- R RhyGarten-Eigentumswohnungen
- R RhyfallTower-Mietwohnungen
- B Büroflächen





IHRE NACHBARSCHAFT

# DAS NEUE RHYTECH-QUARTIER

Auf geschichtsträchtigem Grund, auf dem Alusuisse jahrzehntlang einen wichtigen Standort betrieb, entsteht nun ein neues Quartier, das Tradition und Moderne optimal verbindet. Die Lage ist schlichtweg einzigartig. Bahnhof und Bushaltestelle liegen direkt vor der Haustür sowie eine gemütliche Spazierstrecke. Innovative Wirtschaftsbetriebe, einladende Plätze zum Verweilen, ein breites Gastro- und Kulturangebot sowie Einkaufsmöglichkeiten runden das Angebot ab. Das RhyTech-Quartier verwandelt sich in einen attraktiven Begegnungsort für Jung und Alt.







## DAS RHYTECH-QUARTIER IN ZAHLEN

- 7 Gebäude
- 280 Wohnungen
- 6000 m<sup>2</sup> Verkaufs- und  
Gewerbefläche
- 6000 m<sup>2</sup> Bürofläche
- 1 Panoramarestaurant  
mit zugehöriger Bar
- 1 Einstellhalle
- 1 Migros
- 1 Öffentlicher Park



HERAUSRAGEND WOHNEN

# DIE EIGENTUMS- WOHNUNGEN

Die exklusiven Eigentumswohnungen im RhyfallTower mit ihren 3.5 bis 5.5 Zimmern bieten Ihnen jede Menge Komfort und ein einmaliges Wohngefühl. 96 Wohnungen verteilt auf herausragende 24 Etagen bestechen durch auslesene Materialien, lichtdurchflutete Räume, weitläufige Wohn- und Essbereiche mit offenen Küchen sowie großzügige Vierjahreszeitenzimmer.

Entspannen Sie in Ihrem neuen Zuhause und lassen Sie den Blick in die Ferne schweifen.







”

EIN ORT DES  
ZUHAUSESEINS.



LIEBE AUF DEN ERSTEN BLICK

# DIE AUSSICHT

Unzählige Postkarten gehen vom Rheinfall aus um die ganze Welt – und Sie leben hier, in einer dieser exklusiven Wohnungen mit atemberaubender Aussicht. Auf der einen Seite liegt Ihnen der grösste Wasserfall Europas, dieses weltweit bekannte Naturschauspiel, zu Füssen. Auf der anderen Seite haben Sie einen wunderschönen Ausblick auf viel Grün, den Neuhauser Wald und in die Alpen.







”

DAS HÖCHSTE  
DER GEFÜHLE.



# DAS VIERJAHRESZEITENZIMMER

Als flexible Erweiterungsmöglichkeit des Wohnraums überzeugt das angrenzende Vierjahreszeitenzimmer. Dank optimaler Isolation und weit öffentlicher Faltschiebefenster vergrößert es nicht nur Ihren Wohnbereich, sondern kann als inspirierendes Arbeitszimmer, als grüne Oase,

zur Ausübung Ihrer liebsten Hobbys oder als Lounge in luftiger Höhe genutzt werden. Sogar beim Kochen genießen Sie die traumhafte Rundumsicht.









IHR WUNSCHDESIGN

# DER WOHNUNGS- KONFIGURATOR

Drei harmonische Designlinien mit liebevoll aufeinander abgestimmten Details dienen zur Inspiration bei der Gestaltung Ihres neuen Zuhauses im RhyfallTower. Hochwertige, sorgfältig ausgewählte Materialien verleihen Ihrer neuen Wohnung eine ganz besondere Note. Mit dem Konfigurator sind Ihrer Kreativität keine Grenzen gesetzt. Kombinieren Sie die Designlinien beliebig untereinander – ganz nach Ihrem Geschmack.



*Designlinie 2: hell, frisch, einladend*



*Designlinie 3: städtisch, kraftvoll, lebhaft*



*Designlinie 1: klassisch, elegant, entspannend*





EINZIGARTIG IN VIELERLEI HINSICHT

# DIE VORZÜGE

**Neben einem einzigartigen Wohngefühl bietet der Rhyfall-Tower zahlreiche Vorzüge – die wichtigsten hier in Kürze.**



## **Einmalige Aussichten**

Geniessen Sie die atemberaubende Aus- und Weitsicht auf den Rheinfluss und die weite Landschaft bis in die Alpen.



## **Beste Verbindungen**

In Kürze erreichen Sie bequem sämtliche Zentren. In nur 4 Minuten sind Sie in Schaffhausen.



## **Alles vor der Haustür**

Ob Einkaufs, Freizeit- und Dienstleistungsangebote, Restaurants oder öffentlicher Verkehr – alles liegt in unmittelbarer Nähe.



## **Multifunktionales Vierjahreszeitenzimmer**

Ob als ein erweiterter Wohn- oder auch als Aussenraum – das Vierjahreszeitenzimmer richtet sich nach Ihren Bedürfnissen.



## **Stil und Qualität**

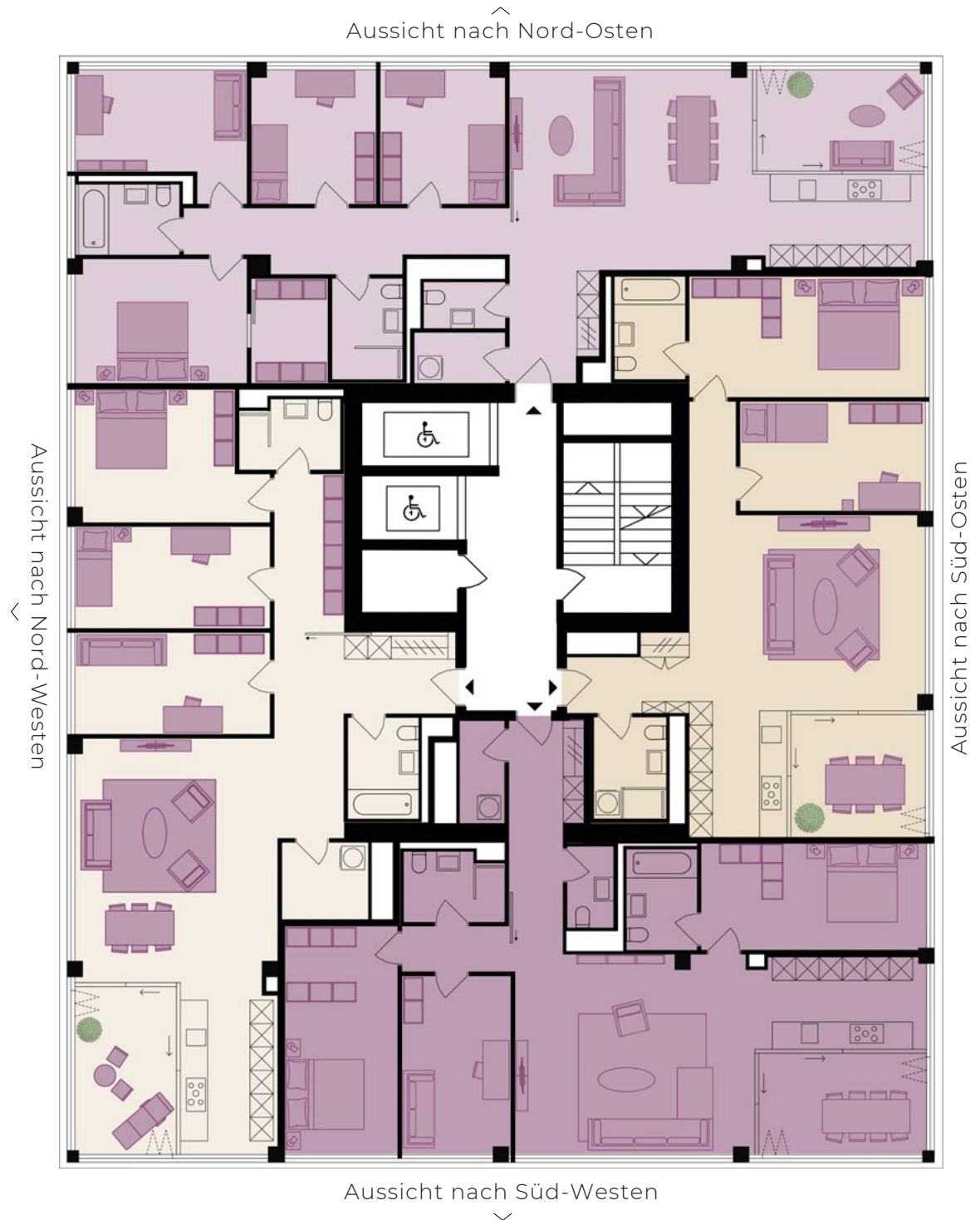
Dank auserlesener Materialien und grosszügiger Grundrisse profitieren Sie von höchster Wohnqualität.



# DIE GRUNDRISSSE

Erleben Sie die einmalige  
Aussicht aus Ihrer Wohnung:  
[www.rhyfalltower.ch/wohnen](http://www.rhyfalltower.ch/wohnen)

- WOHNUNGSTYP 1 / 3.5 Zi.
- WOHNUNGSTYP 2 / 4.5 Zi.
- WOHNUNGSTYP 3 / 4.5 Zi.
- WOHNUNGSTYP 4 / 5.5 Zi.

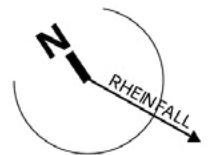
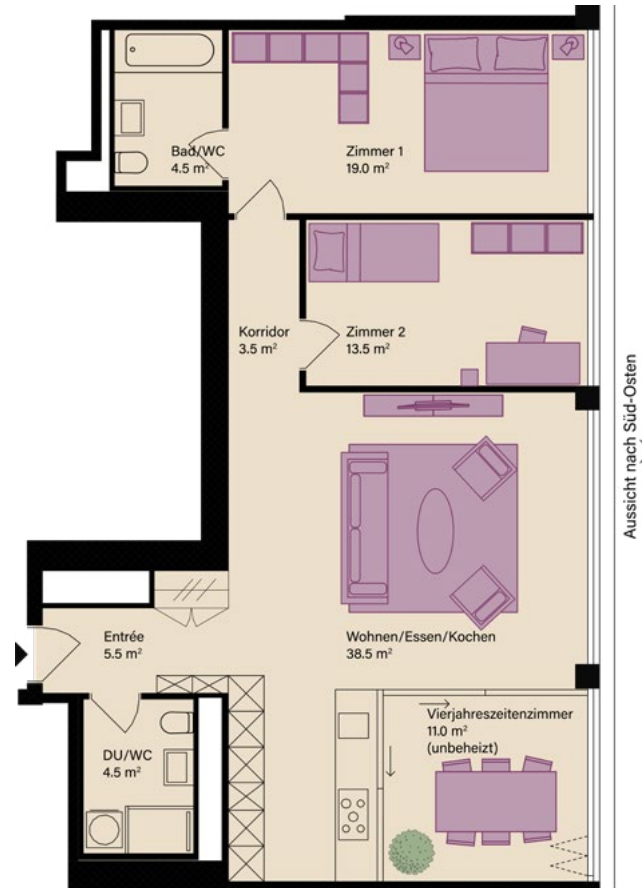
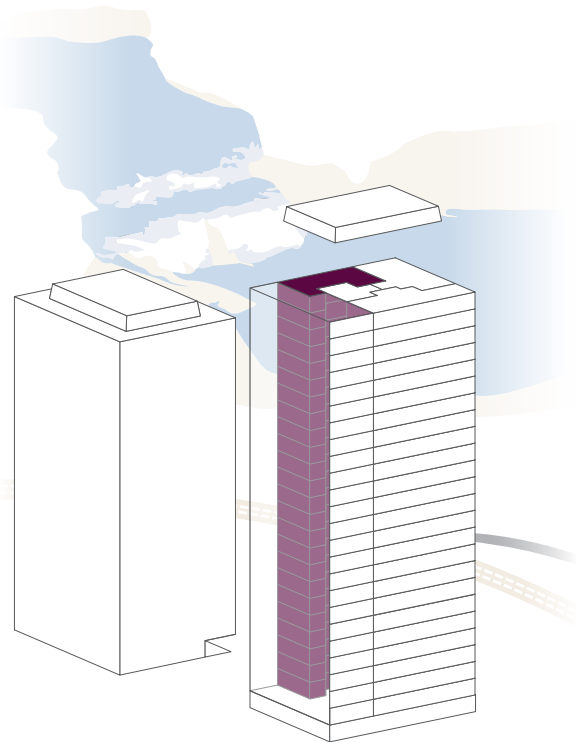




## WOHNUNGSTYP 1

### 3.5 ZIMMER

Nettowohnfläche	92.5 m <sup>2</sup>
Vierjahreszeitenzimmer	11.0 m <sup>2</sup>
Geschoss	1.-24. OG
Ausrichtung	Süd-Osten



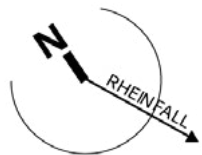
1:125 / 8 mm = 1 m



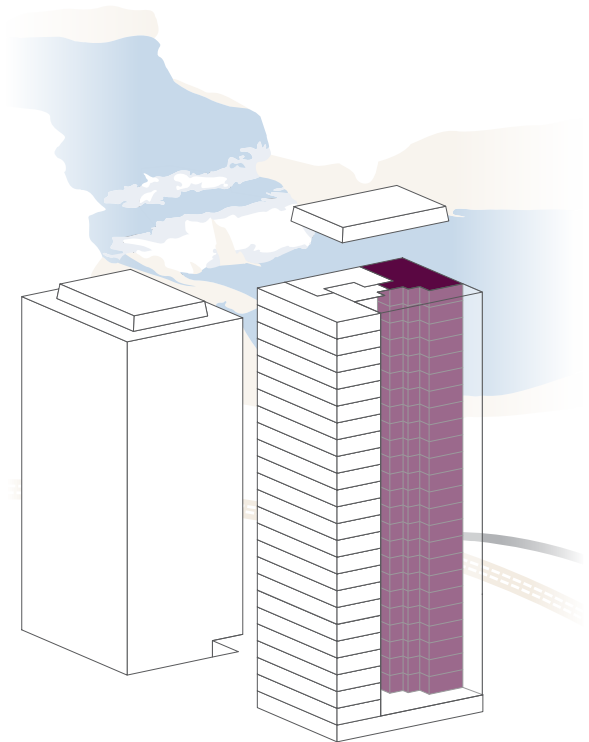
## WOHNUNGSTYP 2

### 4.5 ZIMMER

Nettowohnfläche	121.5 m <sup>2</sup>
Vierjahreszeitenzimmer	11.5 m <sup>2</sup>
Geschoss	1.-24. OG
Ausrichtung	Süd-Westen



1:125 / 8 mm = 1 m

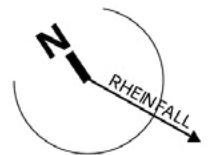
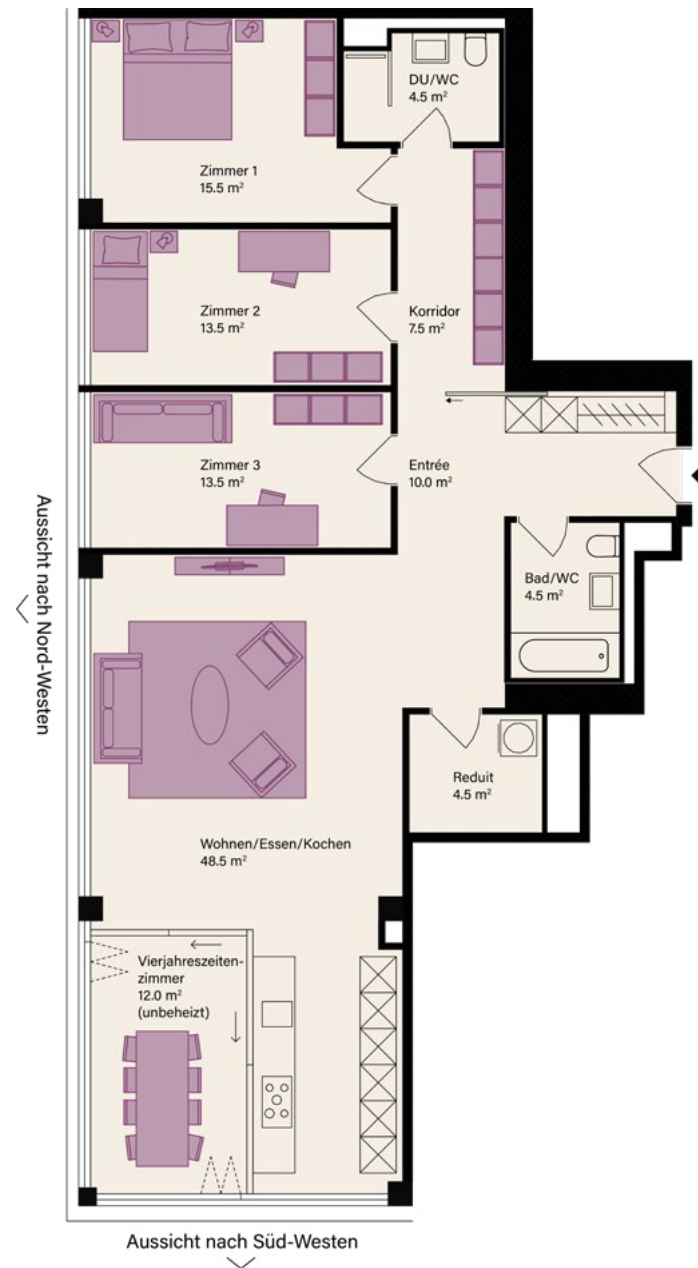
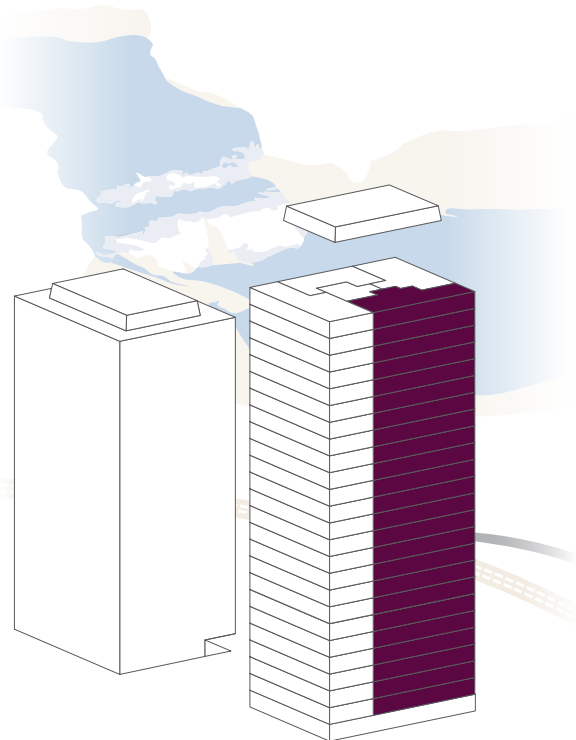




## WOHNUNGSTYP 3

### 4.5 ZIMMER

Nettowohnfläche	125.5 m <sup>2</sup>
Vierjahreszeitenzimmer	12.0 m <sup>2</sup>
Geschoss	1.-24. OG
Ausrichtung	Nord-Westen



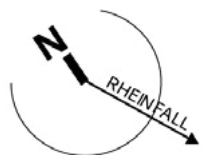
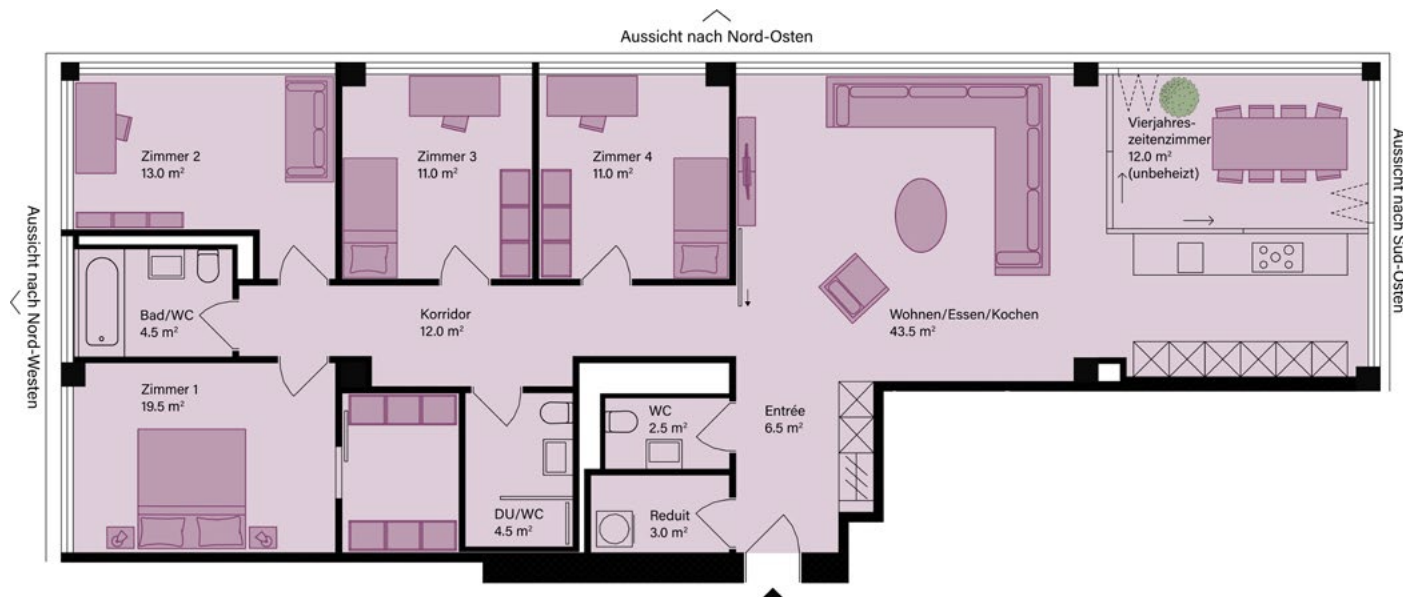
1:125 / 8 mm = 1 m



## WOHNUNGSTYP 4

### 5.5 ZIMMER

Nettowohnfläche	137.5 m <sup>2</sup>
Vierjahreszeitenzimmer	12.0 m <sup>2</sup>
Geschoss	1.-24. OG
Ausrichtung	Nord-Osten



1:125 / 8 mm = 1 m

